

# ROBOT DE DEMOLICIÓN HUSQVARNA DXR 315



- Alcance: 5.5 m
- Peso: 2020 kg
- Potencia: 27 kW
- Caudal hidráulico: 85 l/min

## DESCRIPCIÓN

El DXR 315 es un potente robot de demolición por control remoto con un brazo telescópico que se extiende para permitir un alcance flexible. A pesar de su peso reducido y su tamaño compacto, proporciona una potencia de 27 kW, haciéndolo ideal para demoliciones eficaces en entornos difíciles. Los estabilizadores se controlan individualmente y se combinan con una amplia base que proporciona una mayor estabilidad, lo cual permite enormes cargas de trabajo. Equipado con un control remoto de gran calidad para un uso más seguro y una fácil maniobrabilidad. El DXR 315 es una máquina versátil tanto para el sector de la construcción como el de procesos industriales.

## CARACTERÍSTICAS

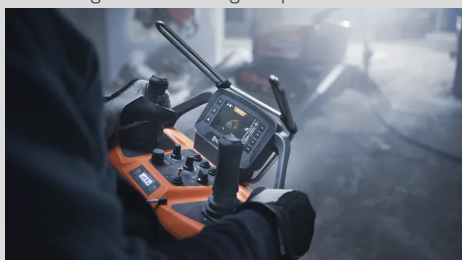
### COMPACTO

Permite un buen acceso a espacios reducidos y mejora la maniobrabilidad.



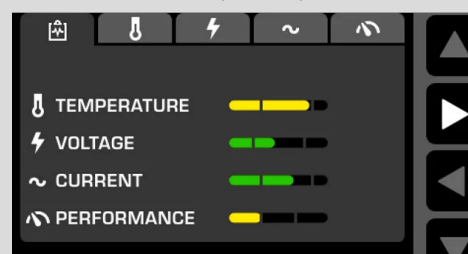
### RADIO CONTROLADO

Permite una experiencia agradable y un buen control del funcionamiento, con un uso muy intuitivo gracias a una gran pantalla.



### INFO. EN TIEMPO REAL

El control remoto proporciona información en tiempo real sobre el estado de la máquina, la corriente, la tensión y la temperatura.



# ROBOT DE DEMOLICIÓN HUSQVARNA DXR 315



## ESPECIFICACIONES TÉCNICAS

Marca	Husqvarna
Modelo	DXR 305
Alcance	5.5 m
Peso	2.020 kg
Potencia	27 kW
Caudal hidráulico	85 l/min
Ciclo de fase de corriente	50/60 Hz
Tipo de batería	Li-Ion
Capacidad de aceite	42 l
Presión hidráulica Máx.	250 bar
Comunicación	Radio/cable
Radio	2.4 GHz
Alcance (adelante)	5.2 m
Dimensiones	2.594x780x1.485

