

ROBOT DE DEMOLICIÓN HUSQVARNA DXR 305



- Alcance: 5.2 m
- Peso: 1.960 kg
- Potencia: 27 kW
- Caudal hidráulico: 85 l/min

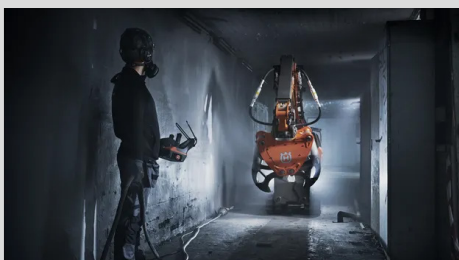
DESCRIPCIÓN

El DXR 305 es nuestro robot de demolición con control remoto más potente. Combinado con el martillo SB 302, consigue la mejor relación peso-potencia de su clase. Con una impresionante potencia de 27 kW y solo 78 cm de ancho, cabe por cualquier puerta estándar. Esta combinación única abre todo un abanico de posibilidades de aplicación. El brazo garantiza un largo alcance, posicionamiento preciso de la herramienta y un mantenimiento mínimo. Los estabilizadores se controlan individualmente y se combinan con una amplia base que proporciona una mayor estabilidad, lo cual permite enormes cargas de trabajo. Equipado con un control remoto de gran calidad para un uso más seguro y una fácil maniobrabilidad. El robusto DXR 305 es un robot de demolición versátil tanto para la construcción como para los procesos industriales. Se puede combinar con una amplia variedad de herramientas como martillos, o nuestras trituradoras y cizallas de acero, compactas y versátiles. Para las aplicaciones más exigentes, recomendamos nuestros paquetes de funcionalidad adicional.

CARACTERÍSTICAS

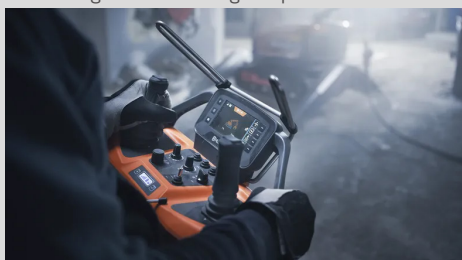
FUNCIONAMIENTO

El control remoto se puede llevar sobre el hombro gracias a una barra ergonómica.



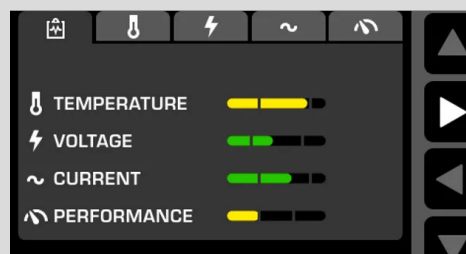
RADIO CONTROLADO

Permite una experiencia agradable y un buen control del funcionamiento, con un uso muy intuitivo gracias a una gran pantalla.



INFO. EN TIEMPO REAL

El control remoto proporciona información en tiempo real sobre el estado de la máquina, la corriente, la tensión y la temperatura.



ROBOT DE DEMOLICIÓN HUSQVARNA DXR 305



ESPECIFICACIONES TÉCNICAS

Marca	Husqvarna
Modelo	DXR 305
Alcance	5.2 m
Peso	1.960 kg
Potencia	27 kW
Caudal hidráulico	85 l/min
Ciclo de fase de corriente	50/60 Hz
Tipo de batería	Li-Ion
Capacidad de aceite	42 l
Presión hidráulica Máx.	250 bar
Comunicación	Radio/cable
Radio	2.4 GHz
Alcance (adelante)	4.9 m
Dimensiones	2.827X780X1.367

